



Szivacsvárosok

Települések nagyobb, összefüggő olyan részei, melyek a csapadékvíz akár 70 százalékát is képesek időszakosan megtartani, elnyelni. Így biztosítják a víz lassú lejutását a talaj megfelelő rétegeibe, megőrizve azt a növények számára. Tudatosan tervezett és megépített területek.

Szabad vízfelületek

Tavak, patakok a lehulló csapadékvíz számára átmeneti tároló helyet jelentenek, mert normál vízállásukhoz képest nagyobb vízmennyiség befogadására képesek. Párologtatnak, a környezet mikroklímáját javítva, a vízmennyiséget folyamatosan csökkentve.

A talaj mulcsozása

A megfelelő vastagon (8-15 cm) terítve a szerves mulcs (komposzt, fakéreg, faapríték) elősegíti a víz talajba szivárgását, segít megőrizni a talajnedvességet. A kertben ne maradjon takarás nélkül talajfelület a víz, a szél, a nap káros hatásainak kitéve.

Csapadékvíz gyűjtés

A záportárolók és a víztároló tavak a burkolatokról, tetőkről lefolyó víz gyűjtésére alkalmasak, csökkentik az árvízveszélyt. A föld alatt elhelyezett víztárolók a tetők vizének gyűjtésére szolgálnak. Ez a víz használható később öntözésre. A föld feletti tárolók könnyen telepíthetőek, közvetlenül csatlakoztathatóak az ereszcatornához. Kisebb kertek növényeinek öntözővizet biztosítanak.

Őrizzük meg a lehulló csapadékvizet a növények számára a településeken

- Green City elvekkel!

ÖKOLÓGIKUS GONDOLKODÁS, FENNTARTHATÓSÁG,
A TERMÉSZET EREJÉNEK, SZOLGÁLTATÁSAINAK
MEGISMERÉSE, TISZTELETE ÉS HASZNÁLATA.

FOGLALKOZZUNK A VÍZZEL!



ENJOY
IT'S FROM
EUROPE

AZ EURÓPAI UNIÓ TÁMOGATJA
A KÖRNYEZET TISZTELETBEN TARTÁSÁT
ELŐSEGÍTŐ KAMPÁNYOKAT



AZ EURÓPAI UNIÓ
TÁMOGATÁSÁVAL
FINANSZÍROZOTT KAMPÁNY



AZ EURÓPAI UNIÓ
TÁMOGATÁSÁVAL
FINANSZÍROZOTT KAMPÁNY



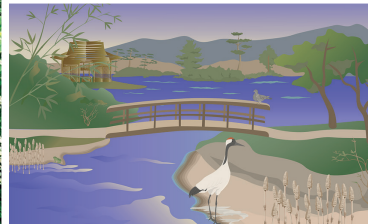
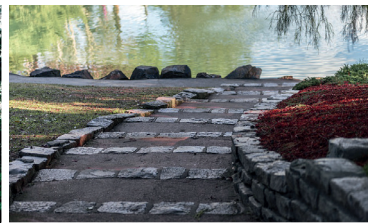
AZ EURÓPAI UNIÓ TÁMOGATJA
A KÖRNYEZET TISZTELETBEN TARTÁSÁT
ELŐSEGÍTŐ KAMPÁNYOKAT

ENJOY
IT'S FROM
EUROPE



Miért fontos a csapadékvíz megőrzése a városi zöldfelületek számára?

- érzékelhetően megváltozott a lehulló csapadékvíz mennyisége. Egyre hosszabbak az aszályos időszakok és egyre gyakoribbak a villám árvizek, amikor rövid idő alatt nagy mennyiségű víz zúdul a településekre, amit a csapadékvíz elvezető rendszer már be sem tud fogadni.
- a városokban egyre nagyobb területet építenek be és burkolnak le. Ennek köszönhetően nő az elfolyó víz mennyisége, ami a csatornarendszerbe jut. Ezzel viszont egyre kevesebb víz tud a talajba szivárogni, egyre kevesebb víz marad meg a növényzet számára.
- a fentiek miatt fontos a csapadékvíz megtartása helyben, ott ahol lehullott - mind a közterületek, mind a magánházak zöldfelületein
- ahhoz, hogy megőrizzük a lehulló csapadékvizet egy-egy területen, lassítani kell az elfolyás sebességét

ENJOY
IT'S FROM
EUROPEAZ EURÓPAI UNIÓ TÁMOGATJA
A KÖRNYEZET TISZTELETBEN TARTÁSÁT
ELŐSEGÍTŐ KAMPÁNYOKATAZ EURÓPAI UNIÓ
TÁMOGATÁSÁVAL
FINANSzíROZOTT KAMPÁNYAZ EURÓPAI UNIÓ
TÁMOGATÁSÁVAL
FINANSzíROZOTT KAMPÁNYAZ EURÓPAI UNIÓ TÁMOGATJA
A KÖRNYEZET TISZTELETBEN TARTÁSÁT
ELŐSEGÍTŐ KAMPÁNYOKATENJOY
IT'S FROM
EUROPE

Megoldások

Vízáteresztő burkolatok

Szerkezeti összetételük lehetővé teszi, hogy a lehulló csapadékvíz a fugákon és a porózus szerkezeteken keresztül a talajba jusson. A gyártók egyre újabb vízáteresztő burkolat típusokkal jelentkeznek, felismerve a rendszer fontosságát a települések, de különösen a városok életében. Alépítményük olyan rétegrenddel készül, melyek biztosítják a víz talajba szivárgását. Idővel felületük eltömődhet, ezért szükség van a tisztításukra. Ehhez csak olyan anyagokat használjunk, melyek nem veszélyesek az élő vizekre. A szórt burkolatok (kőzúzalék, gyöngykavics) önmagukban is alkalmasak a vízáteresztésre, de járólappal ötvözve is teljesül ez a feltétel. Ezek a felületek a víz mellett a levegőt is áteresztik, a talaj párologtatását sem akadályozzák. Egy Green City kert területének legfeljebb húsz százaléka legyen olyan burkolat, ami gátolja a víz talajba szivárgását.

Zöldtetők

A zöldtetők lassítják a ráhulló csapadékvíz elfolyási sebességét, időszakosan megtartják a vizet. Az extenzív, félintenzív, intenzív és biodiverz típusúak mindegyike ellátja ezt a feladatot. A zöldtetők jelentős mennyiségű csapadékvíz megtartására képesek, melynek nagy része elpárolog, másik részét hasznosítja a növényzet és csak a tető megtartó képességén túli vízmennyiség jut a csatornarendszerbe. Ehhez a tető szigetelésének tökéletesnek kell lennie. A tetőkertek emellett kedvezően befolyásolják a mikroklímát, csökkentik az épületek hűtési és fűtési energiaigényét.

Esőkertek, szikkasztó árkok

Süllyesztett talajfelszín jellemző mindkét megoldásra, ez biztosítja a vízgyűjtést, az időszakos vízmegtartást. A vízszikkasztás miatt a tömörödött talajfelszín, vízzáró talajréteg kerülendő. A szikkasztó árkok növényzettel borítottak, legtöbbször gyepes felszínűek, az egybefüggő növényzetük véd az eróziótól. Az esőkertekre a fajta gazdag növényzet jellemző, bennük a víz kis ideig megmarad, majd a talajba szivárog. Olyan növényfajtaikat ültessünk az esőkertekbe, melyek az időszakos vízborítottságot is kedvelik. Jellemzően évelőket, díszfüveket telepítsünk, kisebb arányban cserjéket, félcserjéket. Fenntartás igényesebb rendszerek, mint a szikkasztó árkok, de látványosabb zöldfelületei egy-egy településnek.

Jelen népszerűsítő kampány tartalma kizárólag a szerzők véleményét képviselik és kizárólag az ő felelősségüket képezi. Sem az Európai Bizottság, sem a REA (The European Research Executive Agency – Az Európai Kutatási Végrehajtó Ügynökség) nem vállal semminemű felelősséget az itt megjelenő információk bármilyen felhasználásáért.

